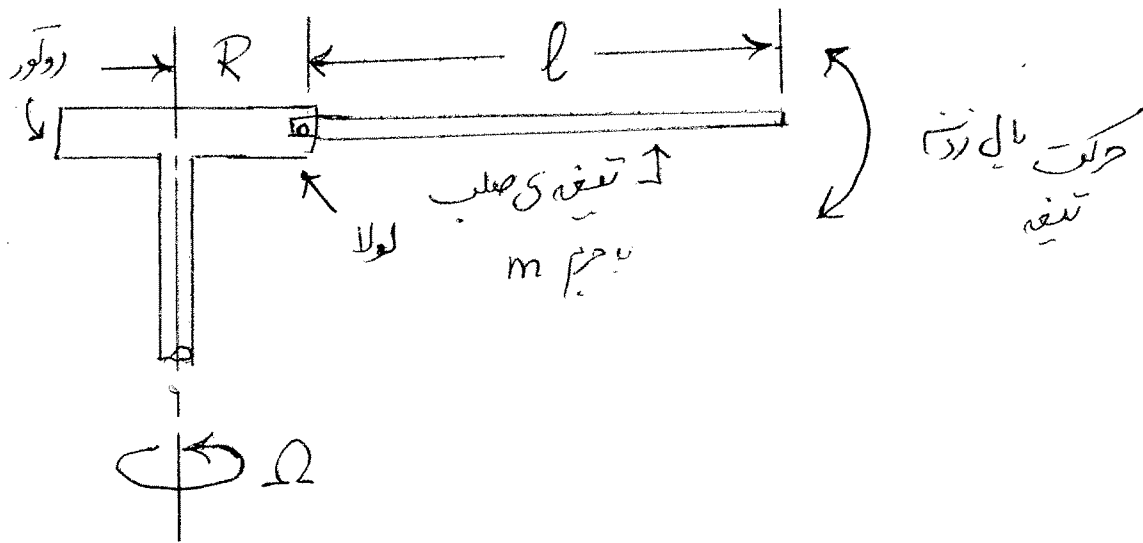


مسئله :

مجموعه تیغه و روتور یک بالگرد در شکل زیر دیده می شود.

(الف) انگاره (موقن) کماهی ننویسد تا مسئله ساده شود و

(ب) معادله حرکت بال زدک (Flapping) تیغه را ننویسد.



رکانه های : انگاره ها

- (۱) تیغه ی با جرم m سله ی صلب بکنواختی است که در O لولاشده است.
- (۲) سرعت زنده ای Ω ی روتور ثابت است.
- (۳) همیشه گشتی در میان با همیشه مرکز گرنز ناچند است.