

در شکل زیر، باریک‌های بهاری (Control tab) یک بالابر (Elevator) هواپیمای دیده می‌شود. گشتاور رینرسی جرم J_0 باریک‌های بهاری حول نقطه O دلگشته

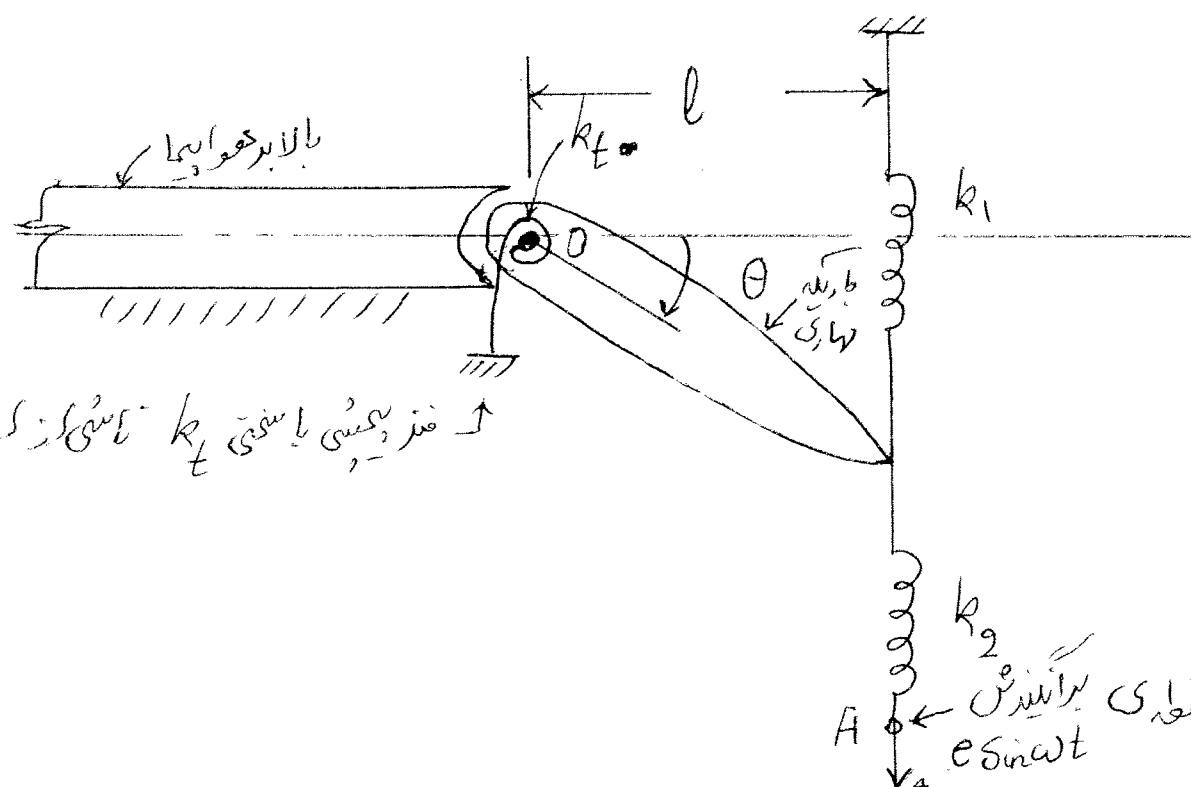
است، ولی ثابت فنز بهیسی k_f ، ناشی از لطمه زدن کشیدی را به سفتی توانی کرنی

کرد. برای بدست ترکان طبیعی با طول l مارگامی، بالابر با طول l ثابت

نگه داشته می‌شود و باریک‌های بهاری مانند شکل برانگیزی می‌شود. ترکان برانگیزی

کننده تعیین‌داره می‌شود تا هم توانی (آرگومند) خ دهد. اگر ترکان هم توانی ω

باشد، ترکان طبیعی سیستم ω را برهم باریک‌های بهاری بیاید. برانگیزی A ، برانگیزی از نوع حرکت است و واحد e شد است.



↑ فنز بهیسی یا سفتی k_f ناشی از لطمه زدن

نقطه A ← برانگیزی $e \sin \omega t$